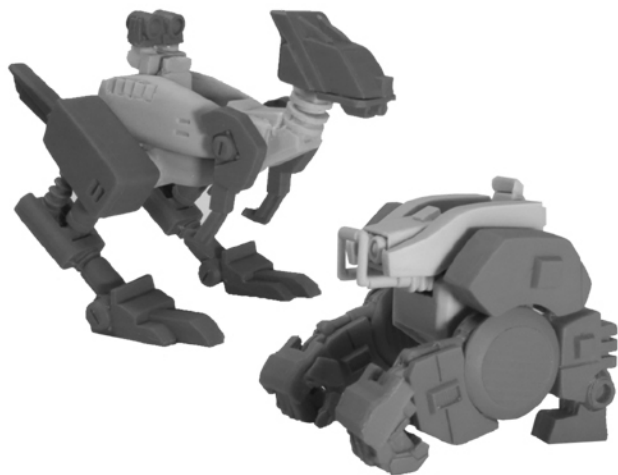


アタックゾイド  
**ATTACK**  
**ZOIDS**

ショットダイル  
 シルバーコング  
 組み立て説明書



①

2: ライト基部と3: ライトガードを  
1: 頭部に接着します。

②

①で組み立てた頭部を4: 胴体に取り付けてから  
5: 胴体前面、6: 右腕基部、7: 左腕基部を  
4: 胴体に接着します。

①

② 33: 胴体カバーを  
34: 胴体に被せます

③ 35: 操縦席を  
34: 胴体に  
取り付けます

① 34: 胴体の後ろに  
36: 尻尾基部を取り付け  
37: 尻尾を3mm 棒で  
接続します。

④

② 40: 左腕  
41: 右腕を  
3mm 棒で  
33: 胴体カバーに  
取り付けます。

③ 31: 頭基部を3mm 棒で  
32: 首に取り付けてから  
30: 頭を31: 頭基部に  
接着します。

① 右脚・左脚  
(③で組み立て)  
を3mm 棒で  
34: 胴体に  
取り付けます。

②

32: 首を33: 胴体カバーに  
3mm 棒で接続します。

③

3mm 棒  
で接続

差込みのみ

接着

接着

13: 右肩装甲  
20: 左肩装甲  
(モールドのある方が  
後ろになります)

15: 右下腕  
22: 左下腕  
(シリンダーが  
前になります)

14: 右上腕  
21: 左上腕

16,17,23,24  
: 下腕装甲

18: 右手  
26: 左手

19: 右手甲  
25: 左手甲

④

③で組み立てた左右の腕を  
6: 左腕基部、7: 右腕基部に  
3mm 棒でそれぞれ取り付けます。

③

③差込みのみ

42: 右脚カバー  
46: 左脚カバー

43: 右脚基部  
47: 左脚基部

①接着

44: 右脚脛  
48: 左脚脛

②3mm 棒で接続

45: 右足首  
49: 左足首

出っ張りのある方が  
胴体側となります。

爪の長いほうが  
胴体側となります

⑤

38: 左ライト  
39: 右ライトを  
34: 胴体に接着します

以上でショットダイル完成となります。

⑤

8: 左脚、9: 右脚を3mm 棒で  
9: 胴体に取り付けます。

④

12: 腰部装甲を4: 胴体  
に取り付け、  
腰部装甲に被せるように  
11: 背部装甲を取り付けます

11: 背部装甲

12: 腰部装甲

⑦

10: 胸部装甲を  
取り付けます。  
各部の装甲位置は  
右図のようになります。  
(右図では左腕を  
外しています)

以上でシルバーコング完成となります

⑥

12: 腰部装甲を4: 胴体  
に取り付け、  
腰部装甲に被せるように  
11: 背部装甲を取り付けます

11: 背部装甲

12: 腰部装甲