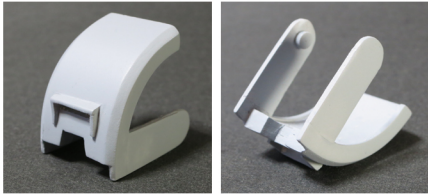
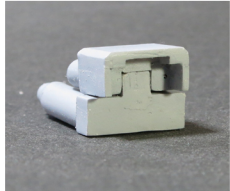


①前面装甲の整形

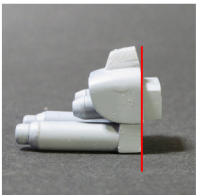


30: 前面装甲は複製都合上、不要部分が多く存在するので写真を参考に整形してください

②連装ビーム砲の組立

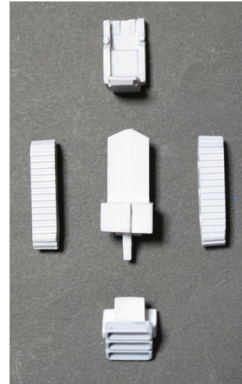


34: センサーと
 35: 連装ビーム砲を左の写真の位置で接着します

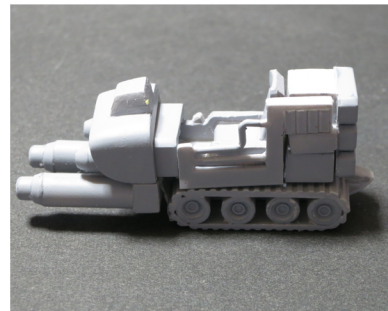


上で組み立てたパーツに
 36: センサーカバーを被せます。線の位置で合わせてください

③車体の組み立て



37: 本体に 39: 履帯と
 40: コクピットシート、
 38: 後部排気口を組み付けます



上で組み立てた車体の前部に
 ②で組み立てた連装ビーム砲を組み付けます。
 車体の左に 41: エネルギーパイプ左、
 車体の右に 42: エネルギーパイプ右を上図のように取り付けます

④殻の組み立て～完成



31: 殻に 30: 前面装甲を取り付けます。31は切り欠きのある方が前になります。

③で組み立てた車体に上で組み立てた殻を被せ、右側面に 32: 外殻右、左側面に 33: 外殻左を取り付けます。

32、33は複製の過程で曲がっていることがありますので、その場合は熱湯に入れることでパーツが柔らかくなるので、歪みを修正してください。

以上でゴリアテの完成となります。