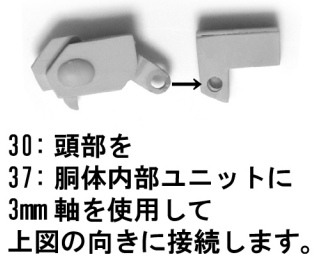
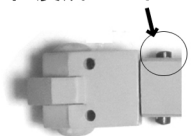


①頭部の接続

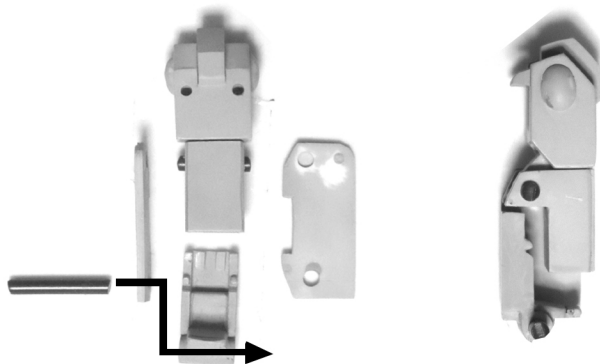


30: 頭部を
 37: 胴体内部ユニットに
 3mm 軸を使用して
 上図の向きに接続します。

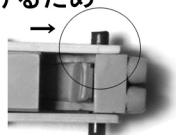
3mm 軸は②で側面パネルを
 取り付けるために
 2mm 程度残しておきます。



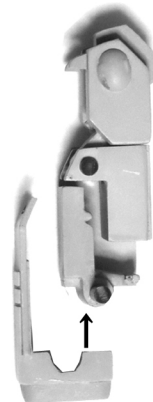
②コクピットシートの取り付け



38: 胴体右側面パネルと 39: 胴体左側面パネルの間に
 31: コクピットシートを挟み、3mm 軸を通します。
 ①で 2mm 程度残した軸には 38、39 の凹みを合わせます。
 3mm 軸には脚部を取り付けるため
 3 ~ 5mm 程度残します。

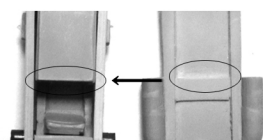
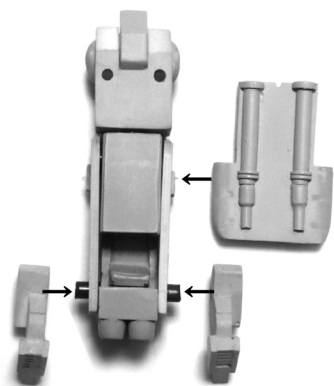


③胴体底部の取り付け



32: 胴体底部をの凹みを
 31: コクピットシート後部の
 凸部に合わせて取り付けます。

④胴体背面と脚部の取り付け

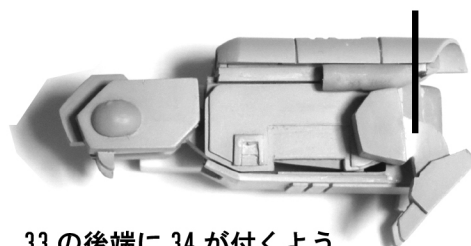
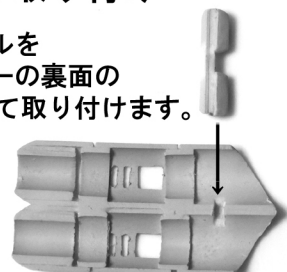


33 の裏面の凹みを
 37 の後端に合わせます。

33: 胴体背面、46: 右脚、47: 左脚を
 ①~③で組み立てた胴体に取り付けます。

⑤背面カバーの取り付け

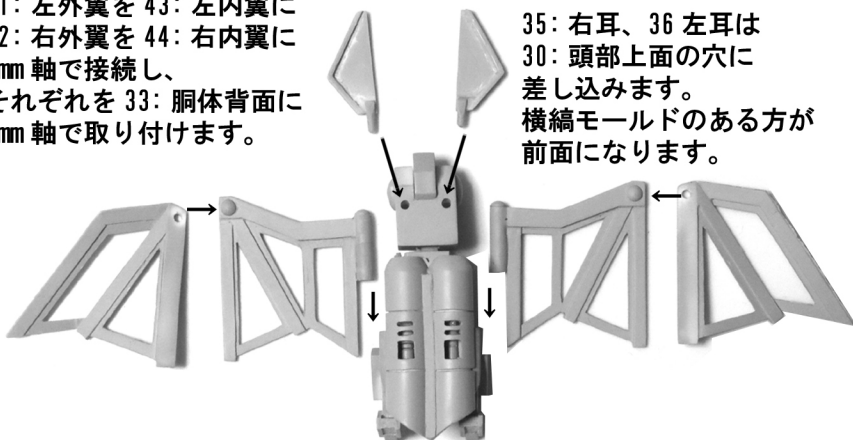
34: 背面ノズルを
 40: 背面カバーの裏面の
 凹みに合わせて取り付けます。



33 の後端に 34 が付くよう
 背面カバーを胴体に取り付けます。

⑥翼と耳の取り付け

41: 左外翼を 43: 左内翼に
 42: 右外翼を 44: 右内翼に
 2mm 軸で接続し、
 それぞれを 33: 胴体背面に
 2mm 軸で取り付けます。



35: 右耳、36 左耳は
 30: 頭部上面の穴に
 差し込みます。
 横縞モールドのある方が
 前面になります。

⑦武装の取り付け



41、42 の下面の突起に
 48: スマート爆弾もしくは
 45: 航空機関砲のどちらかを選んで
 取り付けます。

以上でダムバスターの組み立ては完了です