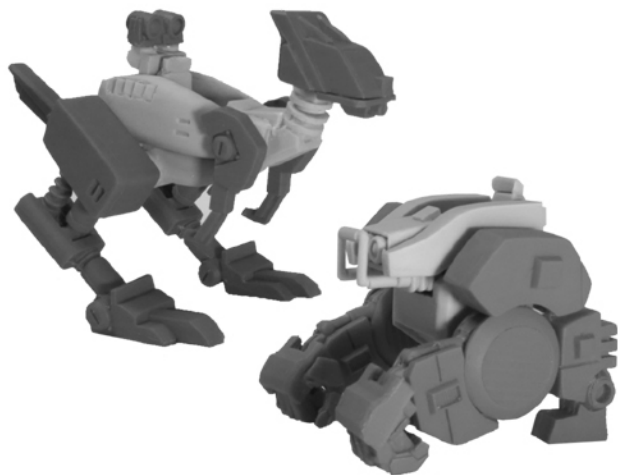


ZOIDS

ショットダイル シルバーコング 組み立て説明書



①

① 1: 頭部に 2: ライト基部と 3: 操縦席を接着します。
(2: ライト基部のライト取付面と 1: 頭部の前辺が
平らになる位置が適正位置となります)



②
4: ライトを 2: ライト基部に
5: ライトガードを 1: 頭部に接着します。

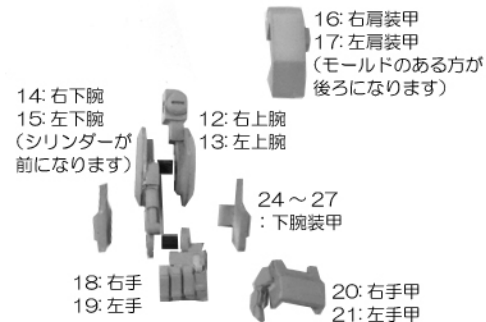
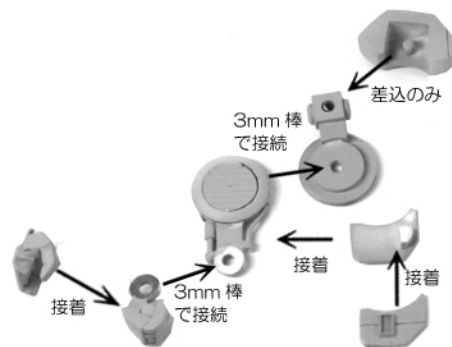
②

①で組み立てた頭部を 9: 胴体に取り付けてから
10: 左腕基部、11: 右腕基部を
9: 胴体に接着します。

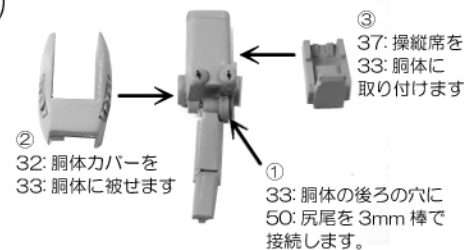


※先に腕基部を接着すると頭部が入らなくなります

③



①



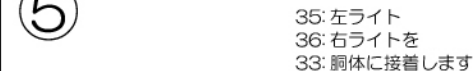
④



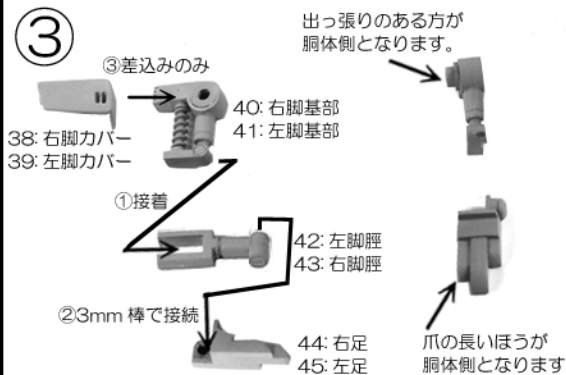
②



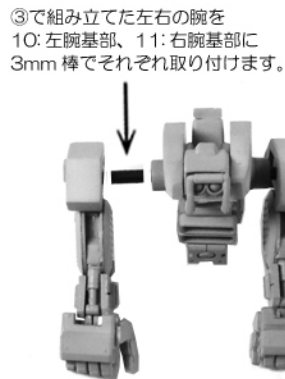
⑤



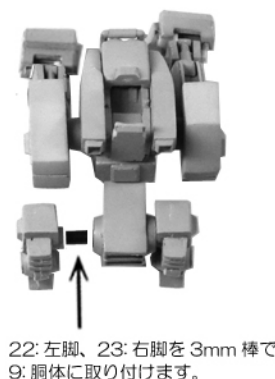
③



④



⑤



⑥



⑦



以上でショットダイル完成となります。

以上でシルバーコング完成となります