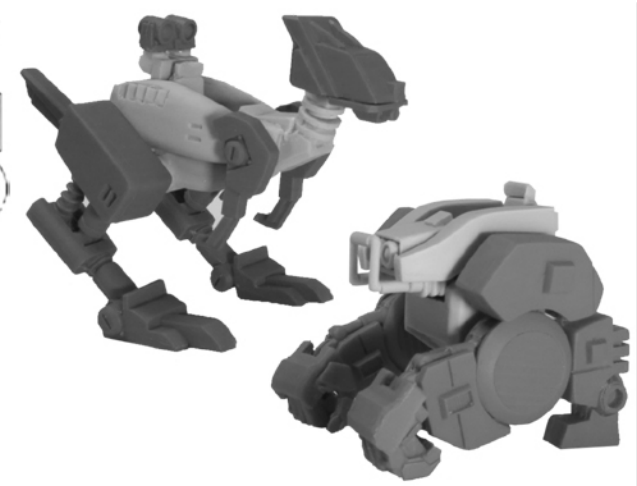


アタックソイド
ATTACK
ZOIDS

ショットダイル
 シルバーコング
組み立て説明書



①

2: ライト基部と3: ライトガードを
1: 頭部に接着します。

②

①で組み立てた頭部を4: 胴体に取り付けてから
5: 胴体前面、6: 右腕基部、7: 左腕基部を
4: 胴体に接着します。

③

3mm 棒
で接続

差込みのみ

接着

接着

13: 右肩装甲
20: 左肩装甲
(モールドのある方が
後ろになります)

15: 右下腕
22: 左下腕
(シリンダーが
前になります)

14: 右上腕
21: 左上腕

16,17,23,24
: 下腕装甲

18: 右手
26: 左手

19: 右手甲
25: 左手甲

④

③で組み立てた左右の腕を
6: 左腕基部、7: 右腕基部に
3mm 棒でそれぞれ取り付けます。

⑤

8: 左脚、9: 右脚を3mm 棒で
9: 胴体に取り付けます。

⑥

12: 腰部装甲を4: 胴体
に取り付け、
腰部装甲に被せるように
11: 背部装甲を取り付けます

11: 背部装甲

12: 腰部装甲

⑦

10: 胸部装甲を
取り付けます。
各部の装甲位置は
右図のようになります。
(右図では左腕を
外しています)

以上でシルバーコング完成となります

①

②
33: 胴体カバーを
34: 胴体に被せます

③
35: 操縦席を
34: 胴体
に取り付けます

①
34: 胴体の後ろに
36: 尻尾基部を取り付け
37: 尻尾を3mm 棒で
接続します。

④

②
40: 左腕
41: 右腕を
3mm 棒で
33: 胴体カバーに
取り付けます。

③
31: 頭基部を3mm 棒で
32: 首に取り付けてから
30: 頭を31: 頭基部に
接着します。

①
右脚・左脚
(③で組み立て)
を3mm 棒で
34: 胴体
に取り付けます。

②

32: 首を33: 胴体カバーに
3mm 棒で接続します。

⑤

38: 左ライト
39: 右ライトを
34: 胴体に接着します

以上でショットダイル完成となります。

③

③差込みのみ

42: 右脚カバー
46: 左脚カバー

43: 右脚基部
47: 左脚基部

①接着

44: 右脚脛
48: 左脚脛

②3mm 棒で接続

45: 右足首
49: 左足首

爪の長いほうが
胴体側となります